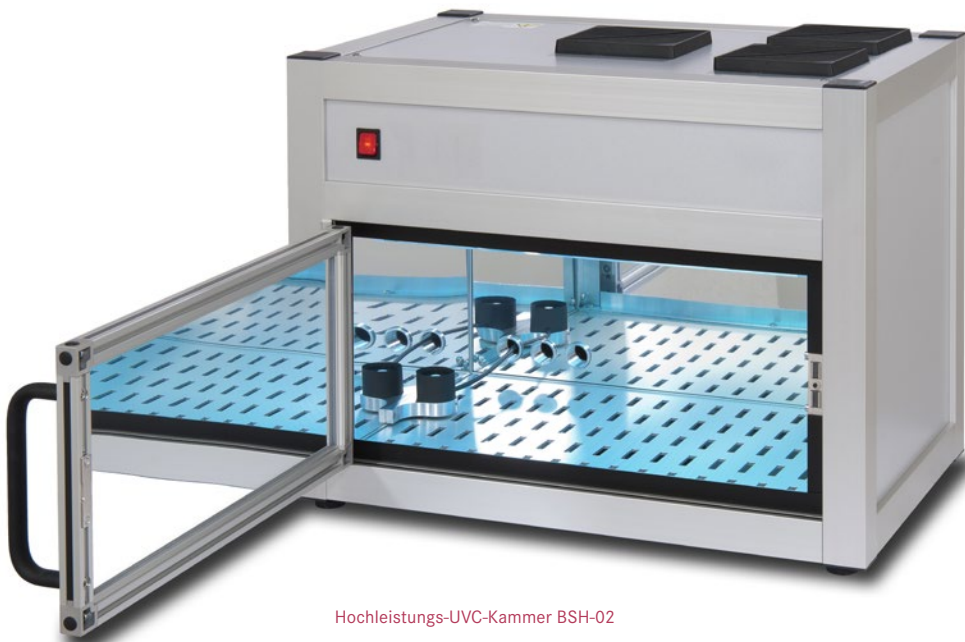


## Hochleistungs-UVC Kammer BSH-02



Hochleistungs-UVC-Kammer BSH-02



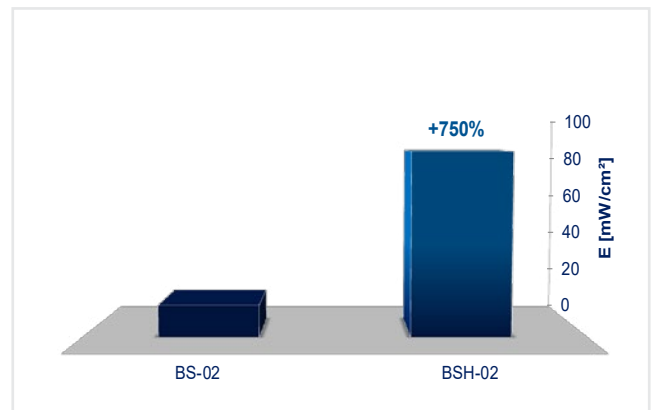
Dosissteuerung UV-MAT

Die BSH-02 ist eine Hochleistungs-UVC-Bestrahlungskammer mit einer Bestrahlungsstärke von  $85 \text{ mW/cm}^2$ . Wie alle unsere Bestrahlungskammern kann die BSH-02 die Proben zeit- oder dosisgesteuert mit UVC bestrahlen. Die BSH-02 ist mit 5 ozonfreien UVC-Amalgamlampen mit einer Gesamtleistung von 750 W bestückt. Ein Betrieb mit ozonerzeugenden UVC-Amalgamlampen ist alternativ möglich.

Im Vergleich zu unseren Bestrahlungskammern der BS-Serie bietet die BSH-02 eine um 750% höhere Bestrahlungsstärke. So ist die Bestrahlungsstärke hoch genug für die UVC-Härtung, UVC-Klebung und die energiereiche Bestrahlung von Proben, wie Sporen. Die BSH-02 verfügt über kompakte Außenmaße, bietet aber einen großzügigen Bestrahlungsraum mit einer Grundfläche von  $49 \times 32 \text{ cm}$  und einer Höhe von  $25 \text{ cm}$ .

Im Betrieb beträgt die Probenraumtemperatur ca.  $45^\circ\text{C}$ , so dass eine thermische Schädigung der Proben minimiert wird. Durch die hohe Homogenität der Bestrahlung können die Proben beliebig positioniert werden.

Die Bestrahlungssteuerung UV-MAT erreicht eine gleichbleibende Dosis unabhängig von der Lampenalterung, Verschmutzung oder Temperatur. Die Messung der Dosis erfolgt dabei mit einem kalibrierten Sensor.



UVC-Bestrahlungsstärke im Vergleich zur BS-Serie

Hierzu enthält der Sensor bereits einen extrem präzisen Analog-Digitalwandler und einen Temperatursensor. Der im Sensor enthaltene Speicher enthält alle Sensoridentifikationen und die Kalibrierhistorie. Der UV-MAT kann optional vom PC gesteuert werden. Damit sind mehrstufige Bestrahlungen und die Dokumentation der Bestrahlung möglich.

Anwendungen:

- UV-Kleben, UV-Versiegeln, UV-Härten
- Bestrahlung von Bakterien und Sporen
- UV-C Materialtests
- Desinfektion

# GLEICHMÄSSIGKEIT DER UVC-BESTRAHLUNG

53%	59%	68%	84%	84%	89%	92%	94%	92%	87%	83%	79%
55%	62%	71%	89%	87%	93%	96%	97%	95%	91%	87%	83%
58%	65%	73%	90%	91%	96%	99%	100%	98%	94%	91%	87%
59%	65%	74%	90%	91%	96%	99%	100%	99%	95%	92%	88%
58%	64%	73%	90%	90%	95%	98%	98%	98%	94%	91%	87%
56%	61%	70%	86%	85%	91%	92%	94%	93%	90%	87%	84%
52%	58%	65%	80%	80%	82%	87%	88%	88%	86%	81%	77%
49%	54%	63%	76%	76%	79%	83%	83%	84%	83%	77%	70%

Gleichmäßigkeit der UVC-Bestrahlung

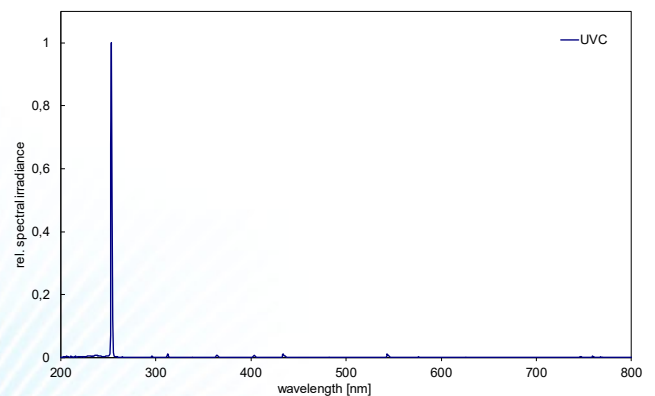
## SPEZIFIKATIONEN

<b>Innenmaße</b>	49 x 32 x 25 cm
<b>Abmessungen</b>	55,5 x 40 x 43 cm
<b>Gewicht</b>	~ 32 kg
<b>Leistungsaufnahme</b>	1000 W
<b>Stromversorgung</b>	230 V <sub>AC</sub> , 6 A 3 x 110/208 V <sub>AC</sub> , 8 A, optional
<b>Betriebstemperatur</b>	10 bis 40 °C
<b>Luftfeuchtigkeit</b>	< 80%, nicht kondensierend
<b>Lampenlebensdauer</b>	bis zu 8.000 h
<b>Lampenzahl</b>	5
<b>Lampentyp</b>	UVC-Amalgam, ozonfrei alternativ: ozonerzeugend
<b>Lampenleistung</b>	je 150 W
<b>Probentemperatur</b>	45 °C +/- 5 °C
<b>Spektralbereiche</b>	1 (UV-C)
<b>Bestrahlungsstärke UV-C</b>	85 mW/cm <sup>2</sup>

Angegeben ist die maximale Bestrahlungsstärke.

## TECHNISCHE DATEN UV-MAT

<b>Messbereich</b>	0-200 mW/cm <sup>2</sup>
<b>Dosis-Einstellbereich</b>	0 - 1.000.000 J/cm <sup>2</sup>
<b>Dosis-Auflösung</b>	1 mJ/cm <sup>2</sup>
<b>AD-Wandlung</b>	24 bit
<b>PC-Schnittstelle</b>	USB 2.0 (optional)
<b>Sensorerkennung</b>	ja
<b>Display</b>	graphisch, 128 x 64 px
<b>Abmessungen</b>	185 mm x 251 mm x 100 mm
<b>Zul. Betriebstemp</b>	0 - 40 °C



## ENTHALTENES ZUBEHÖR

Die Bestrahlungskammer ist modular erweiterbar und daher optimal für unterschiedliche Anwendungen.

Folgende Funktionen sind immer enthalten:

### DOSISSTEUERUNG



Die Bestrahlungsstärke wird kontinuierlich gemessen und die Bestrahlung bei der eingestellten Zieldosis beendet.

### TIMER



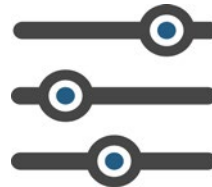
Alternativ zur Dosissteuerung bietet der UV-MAT einen einstellbaren Timer an. Dieser eignet sich für zeitgesteuerte Bestrahlungen zwischen 1 s und 999 Tagen.

### SENSOREN

Durch den Einsatz geeigneter Materialien wird eine hervorragende Langzeitstabilität erreicht. Die Sensoren sind rückführbar kalibriert, nachkalibrierbar und werden mit Werks- oder DAKKS-Kalibrierzertifikat ausgeliefert.



### STEUERUNG UND DIMMUNG



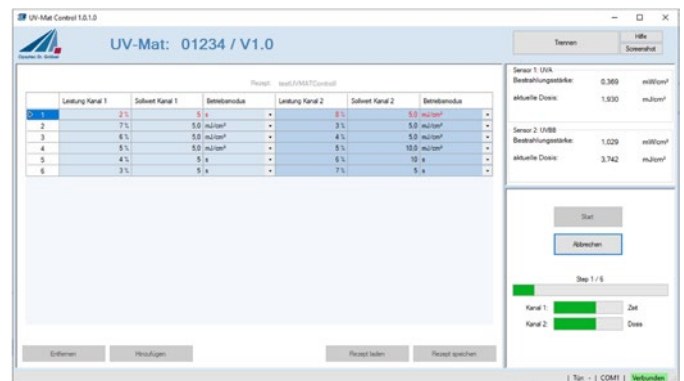
Die Lampen sind dimmbar. Die Bestrahlungsstärke kann auf ca. 30% reduziert werden.

### OPTIONAL: REMOTE-STEUERUNGSOPTION

Komplexe, mehrstufige Bestrahlungen, z.B. eine Vorbestrahlung bei geringer Bestrahlungsstärke und dann eine hochintensive UVC-Bestrahlung können mit der Remote-Steuerungsoption einfach und individuell parametrisiert werden. Es sind bis zu 30 dosis- oder zeitgesteuerte Schritte und Pausen möglich.

Gleichzeitig wird die Bestrahlung am PC protokolliert und gespeichert.

PC-Interface: USB 2.0



### LIEFERUMFANG

BSH-02, UVMAT, Netzanschlusskabel, Anleitung, UVC-Lampen (ozonfrei, falls nicht spezifiziert)

### BESTELLNUMMERN

<b>BSH-02</b>	860902H
<b>Remotesteuerung, USB</b>	860900
<b>Radiometersensor</b>	814410
<b>DAKKS Kalibrierung</b>	17025